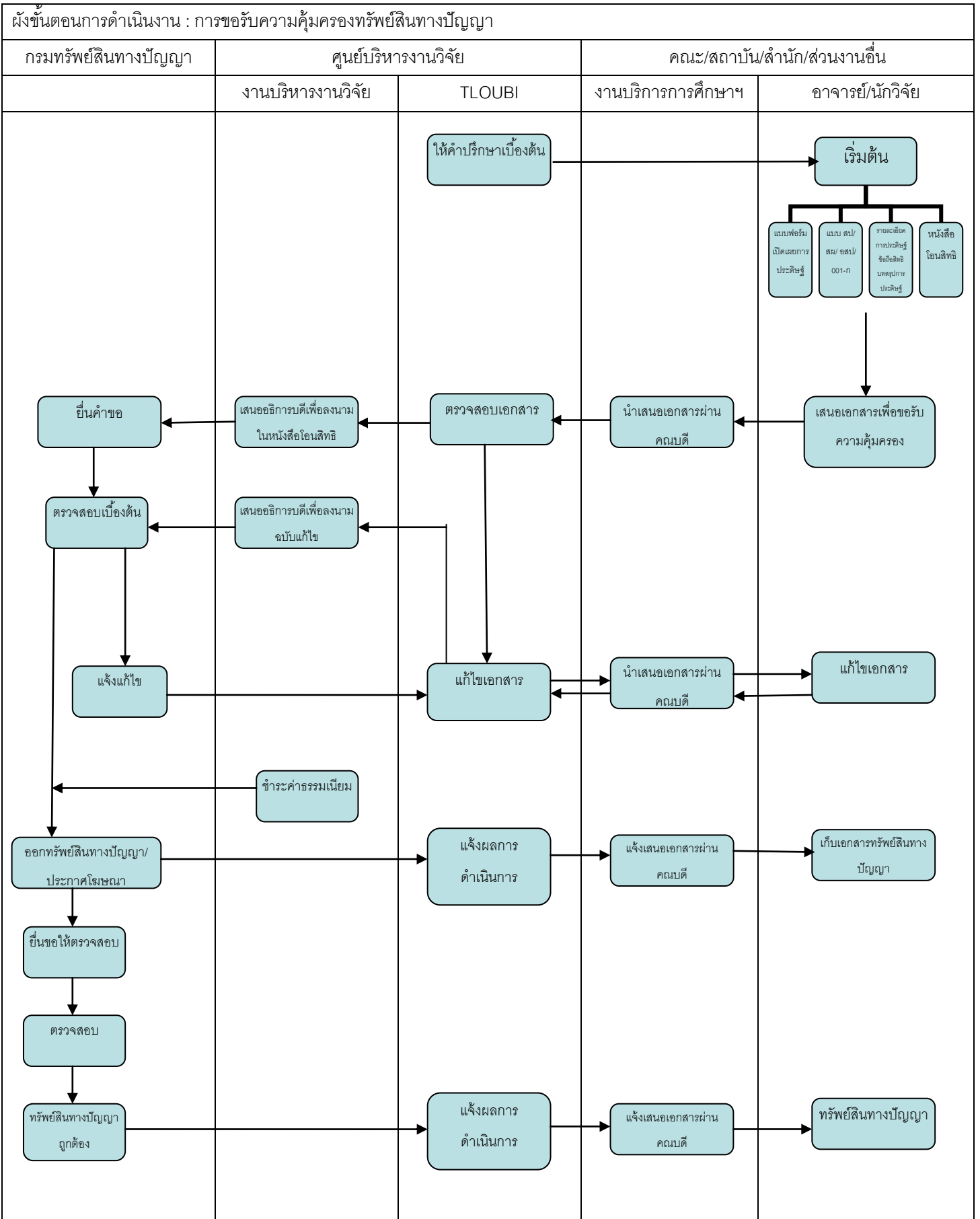


ขั้นตอนการขอรับความคุ้มครองทรัพย์สินทางปัญญา

การดำเนินการที่เกี่ยวข้องกับคณะทันตแพทยศาสตร์ มหาวิทยาลัยเชียงใหม่ มีขั้นตอนการนำเสนอตามแผนผังดังนี้



## ขั้นตอนการขอรับความคุ้มครองทรัพย์สินทางปัญญา

๑. อาจารย์หรือนักวิจัยมีความต้องการยื่นจดทะเบียนทรัพย์สินทางปัญญา
๒. อาจารย์หรือนักวิจัยสามารถขอรับคำปรึกษาเบื้องต้นในการยื่นจดทะเบียนทรัพย์สินทางปัญญาได้ที่ หน่วยจัดการทรัพย์สินทางปัญญาและถ่ายทอดเทคโนโลยี (Technology Licensing Office University Business Incubator: TLOUBI) ของศูนย์บริหารงานวิจัย โทรศัพท์ ๐๕๓-๙๔๒๖๔๑
๓. อาจารย์หรือนักวิจัยดาวน์โหลดแบบฟอร์ม จากเว็บไซต์ของ TLOUBI ได้ที่ <http://www.tloubi.chiangmai.ac.th/>
๔. อาจารย์หรือนักวิจัยกรอกแบบฟอร์มตัวอย่างเช่น แบบฟอร์มเปิดเผยการประดิษฐ์ แบบพิมพ์คำขอรับสิทธิบัตร (แบบ สป/สพ/ อสป/๐๐๑-ก) รายละเอียดการประดิษฐ์ ข้อถ้อยสิทธิ บทสรุปการประดิษฐ์ หนังสือโอนสิทธิ เป็นต้น และจัดทำรายละเอียดการยื่นจดทะเบียนทรัพย์สินทางปัญญา
๕. ส่งเอกสารที่จัดเตรียมให้ TLOUBI ช่วยตรวจทานก่อนจัดทำเอกสารฉบับจริงตามอีเมลนี้ [tloubi.cmu@gmail.com](mailto:tloubi.cmu@gmail.com) หรือ [punthana@gmail.com](mailto:punthana@gmail.com)
๖. อาจารย์หรือนักวิจัยนำเสนอผ่านภาคีวิชาการที่งานบริการการศึกษา บริหารงานวิจัย และบริการวิชาการของคณะฯ เพื่อส่งเรื่องไปยังศูนย์บริหารงานวิจัย และส่งต่อไปที่ TLOUBI
๗. TLOUBI ตรวจสอบเอกสาร และแจ้งคณะฯ เพื่อส่งต่อให้อาจารย์หรือนักวิจัยแก้ไขเอกสาร
๘. อาจารย์หรือนักวิจัยแก้ไขเอกสารและนำเสนอผ่านภาคีวิชาการที่งานบริการการศึกษา บริหารงานวิจัย และบริการวิชาการของคณะฯ เพื่อส่งเรื่องไปยังศูนย์บริหารงานวิจัย และส่งต่อไปที่ TLOUBI
๙. TLOUBI เสนอเรื่องให้อธิการบดีลงนาม ผ่านศูนย์บริหารงานวิจัย
๑๐. TLOUBI ยื่นคำขอ ณ สำนักงานพาณิชย์จังหวัดและส่งต่อไปที่ กรมทรัพย์สินทางปัญญา
๑๑. TLOUBI แจ้งผลการดำเนินการให้ ต้นสังกัดอาจารย์หรือนักวิจัยหรือแหล่งทุน (ถ้ามี) ทราบ
๑๒. หมายเหตุสำคัญของขั้นตอน ๑- ๑๑ ควรเป็นเอกสารปกปิดจนกว่าได้รับวันที่ยื่นคำขอ ณ สำนักงานพาณิชย์จังหวัด

-----